

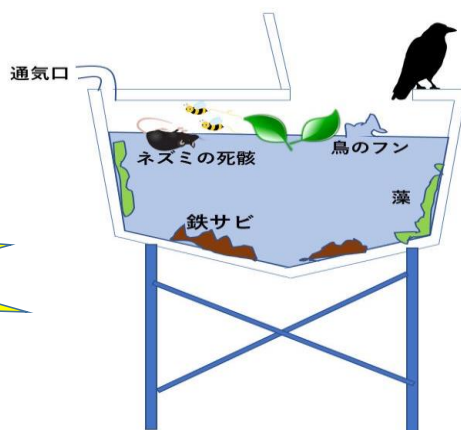
ビル・マンションの 貯水槽は 大丈夫ですか？

貯水槽とは

一度に大量の水を使う施設やマンションでは水を溜め、各お部屋に水を供給する水槽タンクがあります。それが貯水槽です。貯水槽には水道管から引かれた水が常に溜まっている状態です。

清掃を怠ると・・・

水あか・カビ・藻発生！

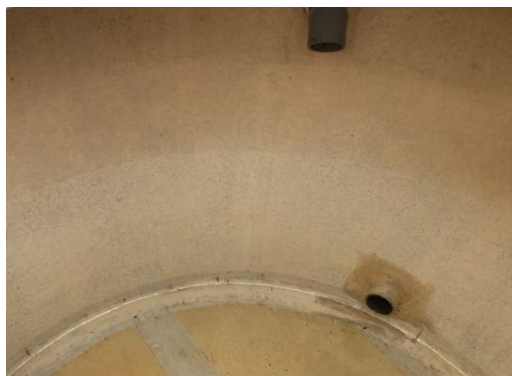


その内部はとても汚れている状態のため、年に1回は清掃の必要があります。

清掃前



清掃後



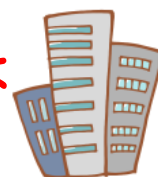
● 貯水槽管理の必要性

建物や施設の入居者や利用者はその貯水槽を通じて水道の蛇口から出る水を飲み水や料理に使用したり、洗面や入浴に利用するので衛生管理はとても重要です。

● 汚れた水を飲み続けると

万が一健康被害問題等が発生した場合信用はがた落ち、建物・オーナー様にとっては資産価値の下落につながります。

**入居者や利用者の生活に直結する「水」の管理は
建物管理の中でも大切な位置づけなのです。**



お見積り

無料

ご相談

無料

ビル総合管理・施設保守管理・貯水槽清掃

株式会社富士美装

〒780-8015

高知市百石町2丁目16番20番

TEL 088-803-5622

FAX 088-803-5623

お気軽にお問い合わせください

☎ 088-803-5622

詳しくはこちら

株式会社富士美装